



# infor:

business solutions

The solution partner for mid-sized manufacturing industry

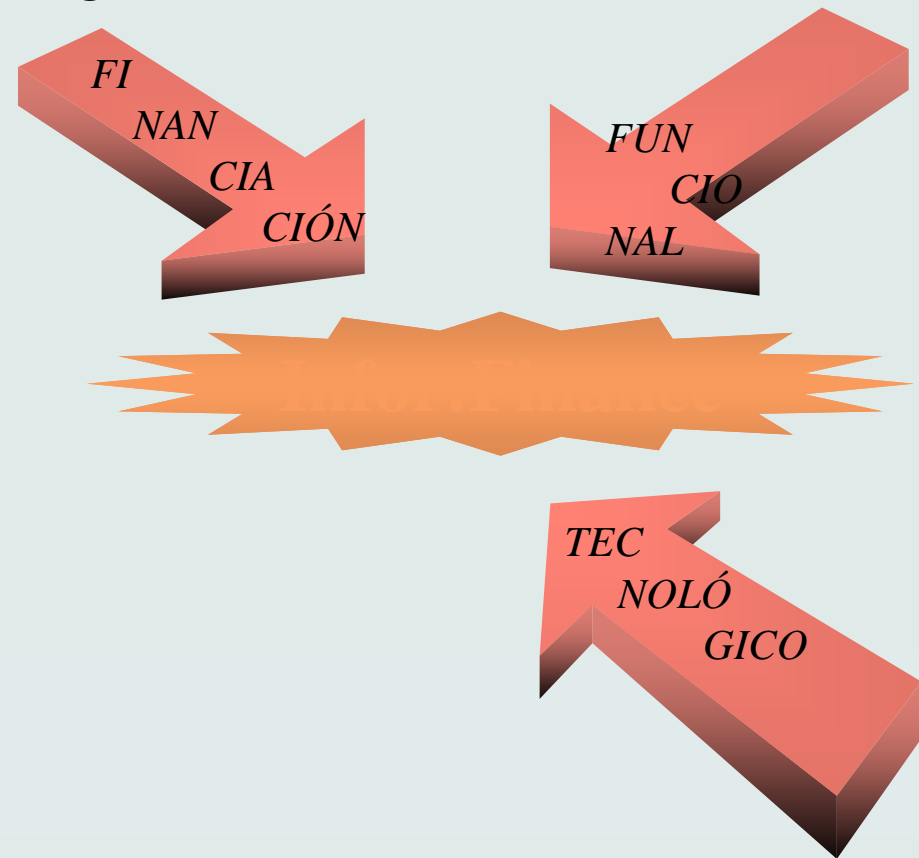
infor:FINANCE

**A fitness boost for your business**

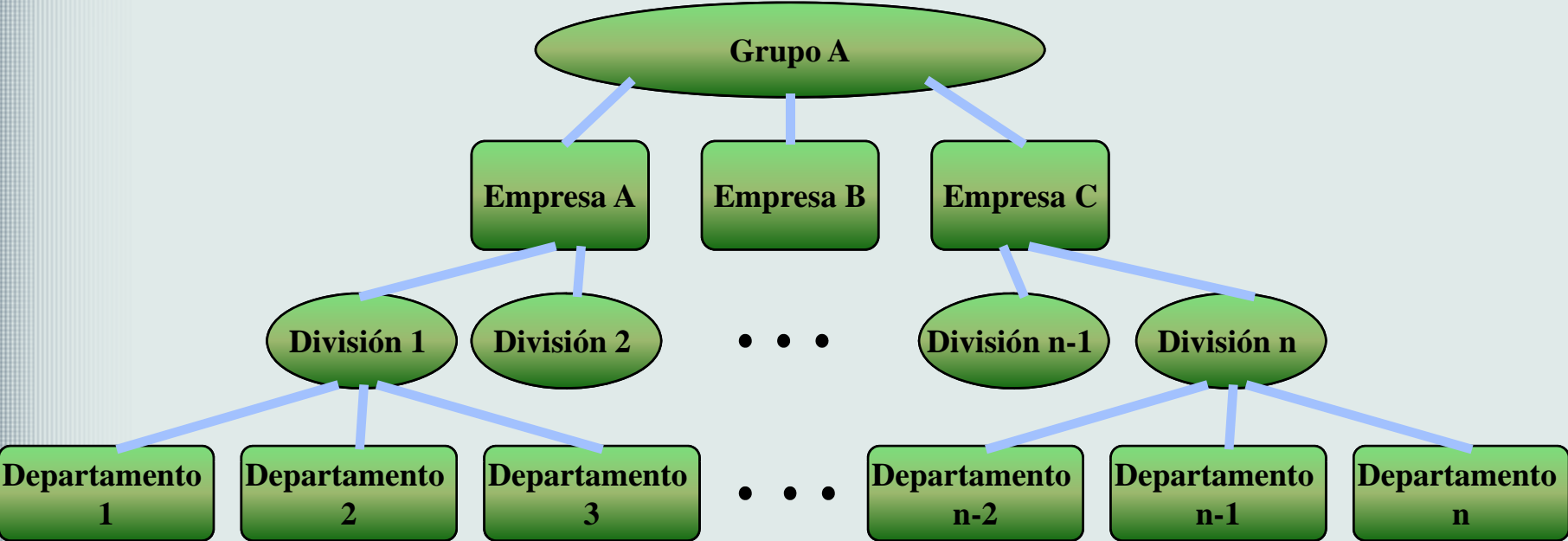
[www.inforbiz.biz](http://www.inforbiz.biz)

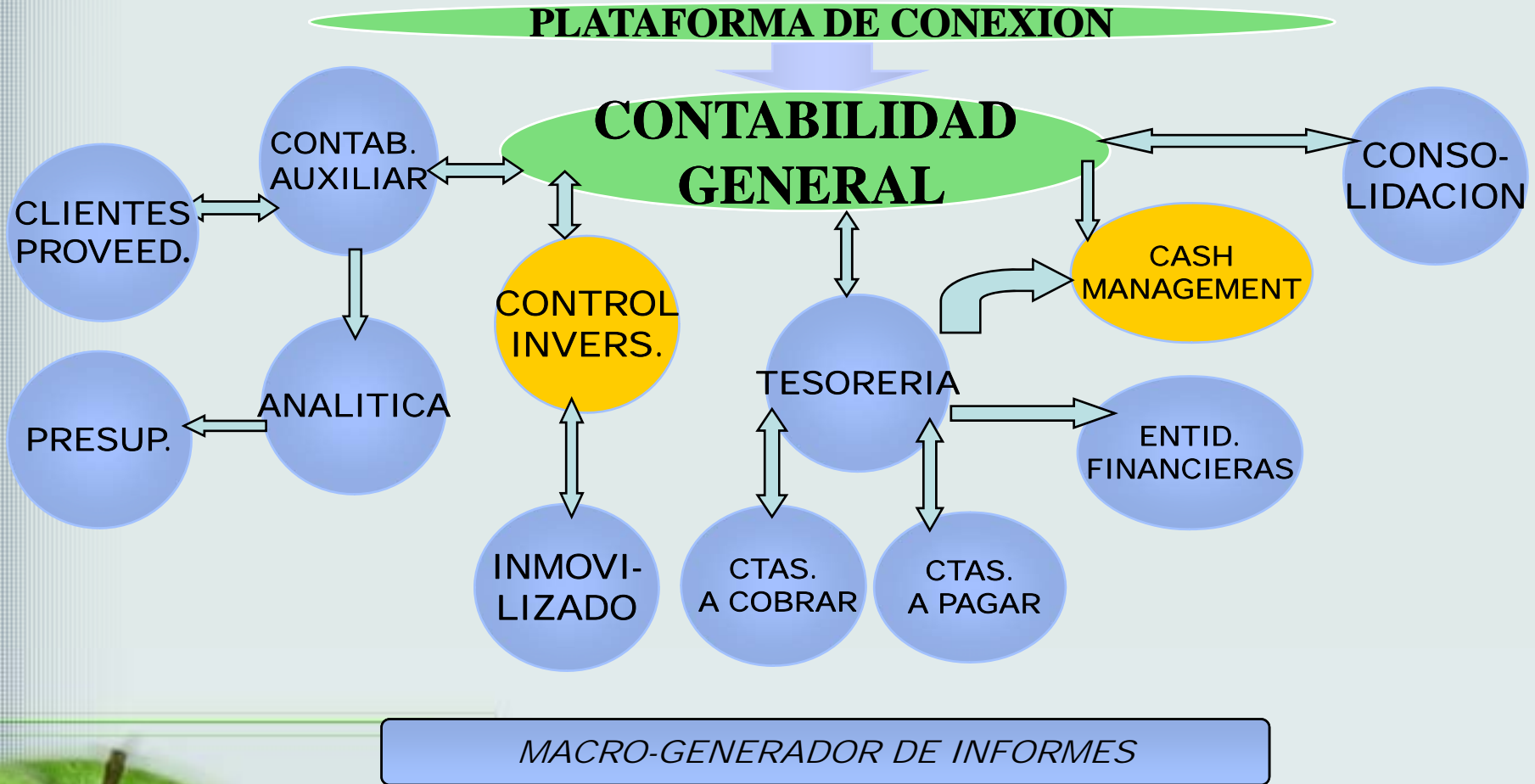
## infor:FINANCE – Génesis de la aplicación

- CONCEBIDA COMO APLICACIÓN ESTÁNDAR
- FINANCIACIÓN
  - Proyecto empresarial
- DISEÑO FUNCIONAL
  - Consultoría y organización
- DISEÑO TECNOLÓGICO
  - Equipo de trabajo
  - Área económico financiera



# infor:FINANCE – Estructura Orgánica





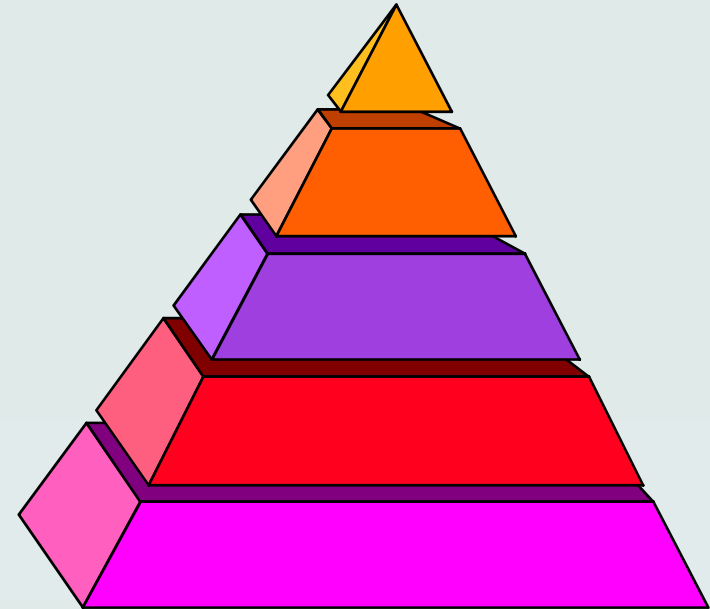
## infor:FINANCE – Mercado al que va dirigido

- CUALQUIER TIPO DE EMPRESA
- NACIONALES, MULTINACIONALES
- GRUPOS DE EMPRESAS



## infor:FINANCE – Puntos fundamentales

- CONCEBIDA COMO UN SISTEMA DE INFORMACIÓN
  - Diseñada como un almacén de datos que permite clasificar la información a múltiples niveles, según las necesidades de cada negocio
  - Permite obtener visiones globalizadas para Dirección y descender a los niveles de detalle para Gestión.
  - Diseñada para obtener al momento la información necesaria para facilitar la toma de decisiones a cualquier nivel



## infor:FINANCE – Puntos fundamentales

- PENSADA PARA EL USUARIO
  - Ventana de ayuda en línea para cada campo
  - Lista de valores (códigos) disponibles
  - Entorno funcional propio diseñable para cada usuario o grupo de usuarios.
  - Utilidades de manejo del sistema operativo para usuarios no expertos, disponible en todo momento



## infor:FINANCE – Puntos fundamentales

- FLEXIBLE. BAJO COSTE DE MANTENIMIENTO
  - En base de datos relacional
  - Bajo diccionario de datos
  - Compatibilidad con otras aplicaciones
  - Macro-Generador de Informes
    - Conexión con terminales PC
  - Adaptabilidad funcional y adaptabilidad organizativa

## infor:FINANCE – Puntos fundamentales

- PARAMETRIZABLE
  - Diseñada para una problemática muy amplia => Características propias de cada empresa
  - Adaptabilidad dinámica de estas características a la realidad cambiante de la empresa y su entorno
  - Completa estructura de acumuladores interactivos, definibles por el usuario

## infor:FINANCE – Puntos fundamentales

- **AMPLIO TRATAMIENTO DE LA SEGURIDAD**
  - Seguridad definible para cada usuario o grupo de usuarios
  - Seguridad de acceso a múltiples niveles:
    - Grupo de Empresas, Empresa, División, Departamento
    - Cuenta contable. Con control de modo de acceso
    - Clase de Crédito, Contabilidad analítica
    - Función . Con control de modo de acceso
  - Nivel de seguridad parametrizable por grupo

## infor:FINANCE – Puntos fundamentales

- Seguridad pasiva mediante controles de auditoria :
  - Uso de tareas por el usuario, trazabilidad de cambios
  - Cumplimiento de criterios
- TECNOLOGÍA
  - Multiplataforma
  - Dos versiones al mismo nivel:
    - AS/400, Cliente/Servidor
  - Base de datos:
    - Oracle, Sqlserver o DB2/400

- BASE DE DATOS FINANCIERA
- CARACTERÍSTICAS PARAMETRIZABLES:
  - Enlaces automáticos con los módulos:
    - Auxiliares, Previsiones de cobros pago, tratamiento de IVA
  - Tratamiento de divisas
  - Período del ejercicio
  - IVA
  - Cuentas a utilizar en costes: Existencia, Compras, Gastos, Ingresos,...

## infor:FINANCE – Contabilidad

- PLAN DE CUENTAS A NIVEL GRUPO
- LONGITUD Y NIVELES VARIABLES
- APUNTES ENTRE SOCIEDADES
- ASIENTOS TIPO Y PERIODICOS
- TRATAMIENTO DE EXISTENCIAS CONTABLE O EXTRACONTABLE
- CONSULTAS A CUALQUIER NIVEL DEL PLAN DE CUENTAS

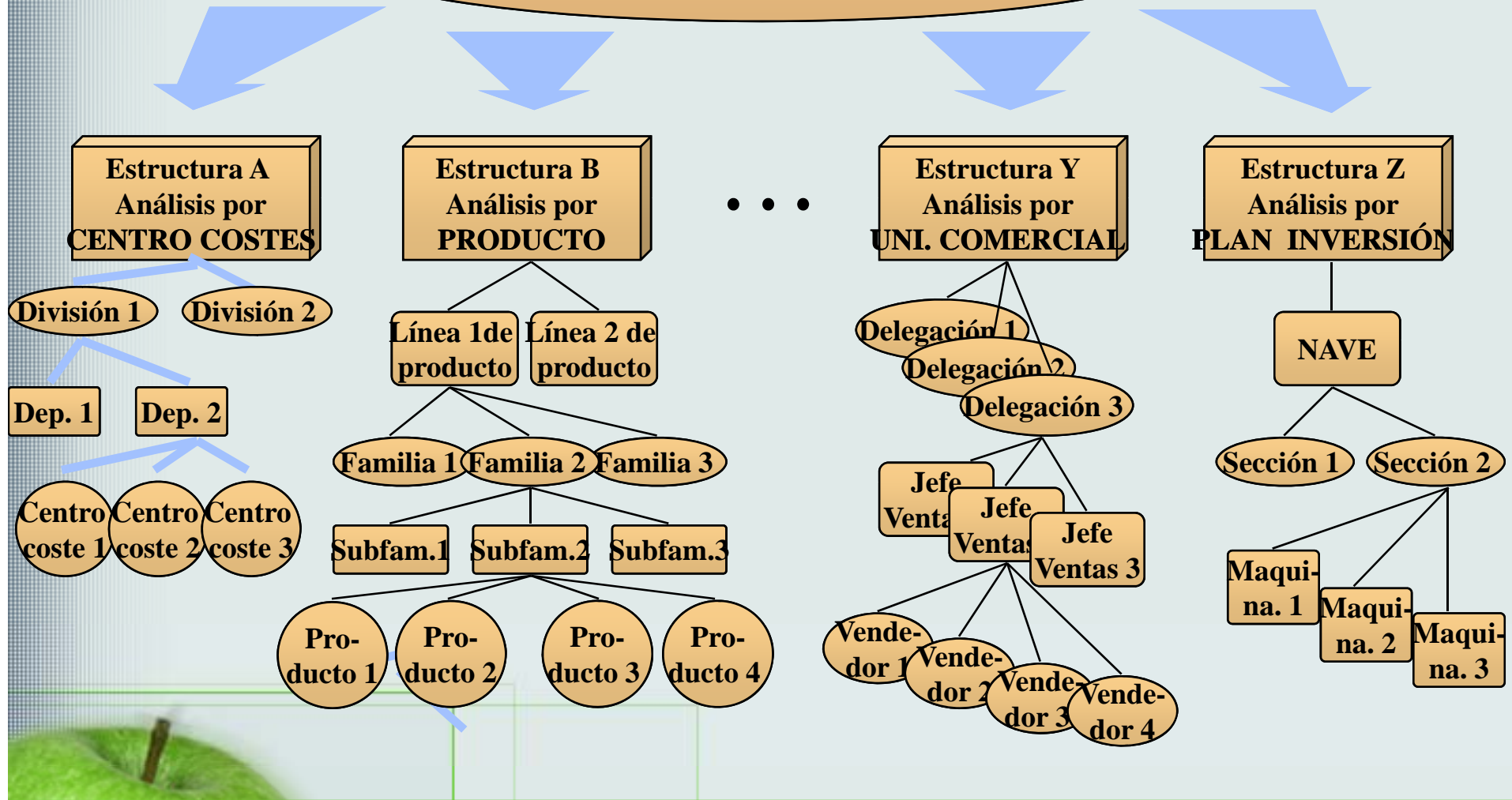
## infor:FINANCE – Contabilidad

- CONSULTAS CONSOLIDADAS A DIFERENTES NIVELES
- INFORMES DEFINIBLES MEDIANTE GENERADOR
- COMPOSICIÓN DEL SALDO
- CONSULTA POR IMPORTE O DOCUMENTO
- CONSULTA CUENTA EXPLOTACION
- CONSULTAS POR FECHA APUNTE O VALOR
- CÁLCULO DE SALDOS MEDIOS
- INFORMES DE AUDITORÍA

## infor:FINANCE – Contabilidad

- GESTIÓN DE IVA
- SEGUIMIENTO DE APUNTES MODIFICADOS O ANULADOS
- CIERRE Y APERTURA AUTOMÁTICOS, CON POSIBILIDAD DE RETROCESIÓN
- MULTIPLES EJERCICIOS EN LÍNEA
- NO NECESIDAD DE CIERRE DE UN EJERCICIO PARA TRABAJAR CON OTRO EJERCICIO

# Información económico-financiera



## infor:FINANCE – Auxiliares

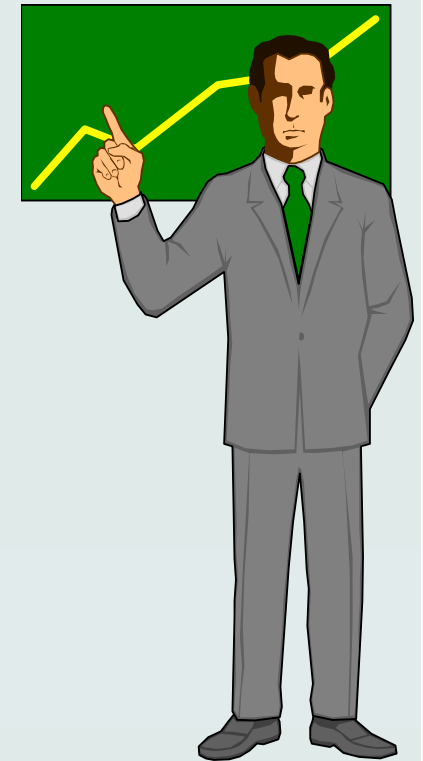
- MÁS DE 1.000 MATRICES O CUBOS DE INFORMACIÓN
- HASTA 15 DIMENSIONES DE CADA MATRIZ
- CODIFICABLES O NO
- CUADRE OBLIGATORIO O NO
- ASIGNACION DE MULTIPLES PLANES DE CUENTAS
- POSIBILIDAD DE BLOQUEO DE CODIGOS

## infor:FINANCE – Auxiliares

- ASIGNACIÓN AUTOMÁTICA DE UN CÓDIGO DE AUXILIAR A UNA CUENTA CONTABLE
- POSIBILIDAD DE INTRODUCIR APUNTES CON INFORMACIÓN SOLO PARA ESTRUCTURAS AUXILIARES
- POSIBILIDAD DE DEFINIR CRITERIOS DE DISTRIBUCIÓN:
  - Directa y indirecta
- MULTIPLES CRITERIOS DE REDISTRIBUCION:
  - Porcentaje, Importe o Unidades de obra: horas, Km,..

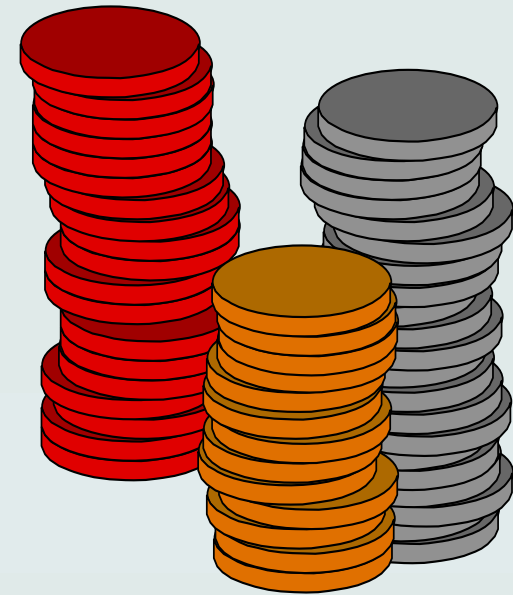
## infor:FINANCE – Presupuestos

- TRATAMIENTO PRESUPUESTARIO POR CADA CÓDIGO DE AUXILIAR, Y NATURALEZA
- MÚLTIPLES NIVELES Y VERSIONES DE PRESUPUESTOS POR EJERCICIO
- FACILIDADES DE INTRODUCCIÓN DEL PRESUPUESTO
  - Repartos mensuales
  - Factores multiplicativos
- CONSULTAS DE DESVIACIONES PARA CADA VERSIÓN



## infor:FINANCE – Carteras y Tesorería

- CONTROL Y REGISTRO DE CHEQUES
- ARQUEO Y CONTROL DE LAS CAJAS EN DIFERENTES MONEDAS
- CONCILIACIÓN AUTOMÁTICA O MANUAL DE CUENTAS BANCARIAS
- DISEÑO DE DOCUMENTOS MEDIANTE GENERADOR
- Normas Bancarias:
  - 19, 32, 34, 43 y 58



## infor:FINANCE – Carteras y Tesorería

- PREVISIONES DEFINITIVAS O PROVISIONALES
- POSIBILIDAD DE RENOVACIÓN, CANCELACIÓN, AGRUPACIÓN Y COMPENSACIÓN DE PREVISIONES
- COBROS TOTALES O PARCIALES CON GENERACIÓN DE APUNTES CONTABLES Y DE NUEVA PREVISIÓN, CON POSIBILIDAD DE DEFINIR DIFERENCIAS MÁXIMAS PARA GENERAR AUTOMÁTICAMENTE QUEBRANTOS

## infor:FINANCE – Carteras y Tesorería

- SIMULACIÓN DE REMESAS CON CÁLCULO DEL COSTE DE INTERESES Y COMISIONES, CON SELECCIÓN DE LOS EFECTOS SEGÚN LOS PARÁMETROS:
  - Entidad financiera
  - Prioridad domiciliación, Bancos afines
  - Vencimientos, Importe máximo de la remesa
  - Más de un efecto por deudor
  - Importe mínimo de los efectos a partir de una fecha
  - Provincias, ...

## infor:FINANCE – Carteras y Tesorería

- SIMULACIÓN DE REMESAS :
  - Consulta de riesgo disponible en el banco
  - Permite incluir o excluir efectos manualmente
  - Posibilidad de diferentes tipos de remesa
    - Descuento, en gestión de cobro, lista cobratorias
  - Posibilidad de múltiples estados de la remesa
    - Remesa seleccionada, Envío en Soporte Magnético, Documentos impresos
    - Remesa impresa, Remesa imputada en contabilidad
  - Retrocesión de los diferentes estados

## infor:FINANCE – Carteras y Tesorería

- IMPUTACIÓN AUTOMÁTICA O MANUAL DE LAS REMESAS A CONTABILIDAD
- GESTIÓN DE COBROS EN DIVISAS:
  - CONTROL DE CAMBIO DE MONEDA
  - GENERACIÓN AUTOMÁTICA:
    - DE LAS DIFERENCIAS DE CAMBIO
    - DE LOS APUNTES CONTABLES
- GESTIÓN DE IMPAGADOS CON:
  - Automática y control de los gastos
- DIETARIO DE CONTROL DE LA DEUDA

## infor:FINANCE – Carteras y Tesorería

- GESTIÓN DE PAGOS EN DIVISAS CON:
  - CONTROL DE CAMBIO DE MONEDA
  - GENERACIÓN AUTOMÁTICA:
    - DIFERENCIAS DE CAMBIO Y APUNTES CONTABLES
- SIMULACIÓN DE REMESAS DE PAGO CON CÁLCULO DE LOS IMPORTES POR DÍAS DE VENCIMIENTO CON POSIBILIDAD DE AGRUPAR
- RETROCESIÓN Y REPETICIÓN DE REMESAS
- IMPUTACIÓN AUTOMÁTICA O MANUAL DE LAS REMESAS A CONTABILIDAD

## infor:FINANCE – Carteras y Tesorería

- CONSULTA SITUACIÓN FINANCIERA DE UN DEUDOR
- MULTIPLES CONSULTAS POR DNICIF/SUBCUENTA/AUXILAR
- CONSULTA DEL RIESGO BANCARIO POR:
  - Fechas, Bancos o Banco y Fecha
- CONSULTAS DE TESORERÍA DE PREVISIONES DE COBRO Y/O PAGO POR:
  - Departamento, Clase de crédito, Situación, Antigüedad, Días de vencimiento
  - Por Deudor/Acreedor/ Documento y muchos mas

## infor:FINANCE – Carteras y Tesorería

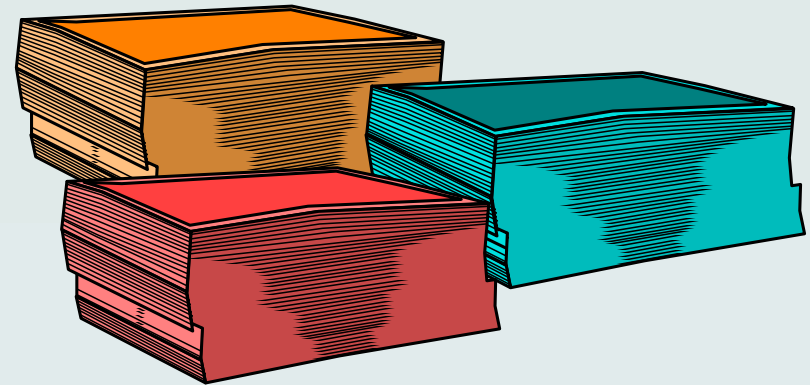
- LISTADOS DE TESORERÍA DE PREVISIONES DE COBRO Y/O PAGO
  - También por múltiples conceptos
- CONSULTA DEL DISPONIBLE ACTUAL , CUENTA A CUENTA Y AGREGADO
- CONSULTA DEL DISPONIBLE PREVISTO Y SU FLUCTUACIÓN EN EL TIEMPO, CON SIMULACIÓN DE COBROS / PAGOS PREVISTOS

## infor:FINANCE – Carteras y Tesorería

- CONTROL DEL RIESGO MEDIANTE LAS CONSULTAS PROPIAS O A TRAVÉS DE LA CONTABILIZACIÓN Y DESCARGA DEL RIESGO
- CUENTAS FINANCIERAS Y DE TERCEROS EN DIVISAS, CON GENERACIÓN DE COBROS Y PAGOS DIRECTAMENTE EN DIVISAS, SIN DIFERENCIAS DE CAMBIO
- CONSULTA E INFORMES EN DIVISAS

## infor:FINANCE – Entidades financieras

- CONTROL SOBRE LAS RELACIONES CON ENTIDADES FINANCIERAS
- CONTROL DE GESTIONES PENDIENTES, OBSERVACIONES Y OTROS DATOS SOBRE AGENCIAS
- SEGUIMIENTO DE LÍNEAS DESCUENTO ABARCANDO:
  - TIPOS DE INTERÉS
  - COMISIONES, RIESGO
  - VOLUMES DE NEGOCIO
  - INTERESES Y GASTOS



## infor:FINANCE – Entidades financieras

- CONTROL DE GESTIÓN DE PÓLIZAS DE CRÉDITO:
  - INTERESES , VENCIMIENTOS, AMORTIZADO Y SALDOS MEDIOS.
- CONTROL SOBRE PRÉSTAMOS SUS VENCIMIENTOS PENDIENTE AMORTIZAR...
- INFORMACIÓN SOBRE AVALES:
- CONSULTA DEL VOLUMEN DE OPERACIONES POR TIPO DE COBRO

## infor:FINANCE – Entidades financieras

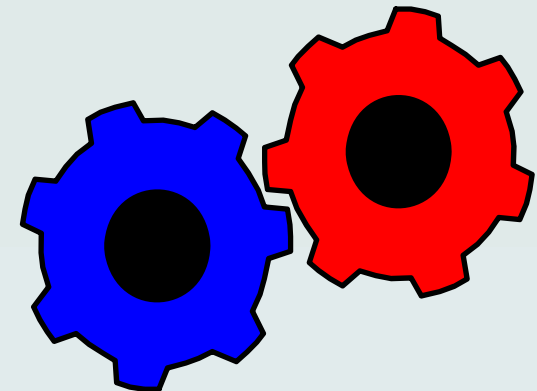
- LISTADO DE FICHAS CON TODOS LOS DATOS DE UNA AGENCIA
- LISTADO DE PERIODIFICACIÓN DE INTERESES
- TABLAS DE SEGURO DE CAMBIO CON DIFERENCIAS DIARIAS

## infor:FINANCE – Inmovilizado

- INVENTARIO DE INMOVILIZADO
  - CONTROL DEL INMOVILIZADO A NIVEL DE EQUIPO Y ELEMENTOS, FICHAS TÉCNICAS
  - BAJAS DE ELEMENTOS CON GENERACIÓN AUTOMÁTICA DE ASIENTOS CONTABLES, POSIBILIDAD DE VENDER EL ELEMENTO
  - BAJAS PARCIALES
- DIFERENTES TIPOS DE AMORTIZACIÓN
  - PERIODO DE AMORTIZACIÓN DEFINIBLE
  - AMORTIZACIÓN POR TIEMPO DE PERMANENCIA EN UN CENTRO DE COSTE
  - SIMULACIÓN DE AMORTIZACIONES
  - AMORTIZACIÓN POR UNIDADES
  - SIMULACIÓN DE AMORTIZACIONES A FUTURO

## infor:FINANCE – Inmovilizado

- CONTROL Y SEGUIMIENTO DE CONTRATOS DE MANTENIMIENTOS PREVENTIVOS INTERNOS Y EXTERNOS
- SIMULACIONES PARA CALCULO DE LOS VALORES DE REGULARIZACIÓN O REPOSICIÓN
  - Simulación de amortización a cualquier valor
  - Inventario valorado a valor de:
    - Compra, Reposición o Regularización



## infor:FINANCE – Consolidación

- SOCIEDADES QUE INTERVIENEN SELECCIONABLES EN CADA PROCESO
- PERÍMETRO DE CONSOLIDACIÓN VARIABLE, CON DIFERENTES NIVELES
- DIFERENTES MÉTODOS DE CONSOLIDACIÓN:
  - Total - Agrupación directa entre sociedades
  - Proporcional - Por porcentaje de control efectivo
  - Puesta en equivalencia- Por suma de masas patrimoniales

## infor:FINANCE – Consolidación

- CONSULTA DE DIFERENCIAS ENTRE EL VALOR NETO PATRIMONIAL Y LA INVERSIÓN REAL
- PERMITE LA PARTICIPACIÓN DE UNA SOCIEDAD EN OTRA POR VÍA DIRECTA O INDIRECTA
- CONSOLIDACIÓN DE FACIL UTILIZACIÓN, QUE PERMITE LA SIMULACIÓN
- ELIMINACIÓN AUTOMÁTICA DE LOS MOVIMIENTOS ENTRE SOCIEDADES
- PERMITE INTRODUCIR AJUSTES DE CONSOLIDACIÓN
- INFORMES DEFINIBLES POR GENERADOR

## infor:FINANCE – Generador documentos

- HERRAMIENTA QUE PERMITE DEFINIR CUALQUIER TIPO DE INFORME
- DOCUMENTOS CON SEGURIDAD ACTIVADA
- INFORMES DEFINIBLES COMO LISTADO O ARCHIVO PARA ENLAZAR CON CUALQUIER OTRA HERRAMIENTA
- FACIL UTILIZACIÓN POR EL USUARIO FINAL
- PERMITE DEFINIR ESQUELETOS DE INFORMES CON MULTIPLES SELECCIONES

**Gracias por  
su atención**



infor business solutions  
Berguedà, 1, pl 3<sup>a</sup>  
Edificio Prima Muntadas - A  
Parc de Negocis Mas Blau  
08220 El Prat de Llobregat  
Barcelona - España  
Tel. 34 93 3789700  
Fax 34 93 3709062  
[www.inforbiz.biz](http://www.inforbiz.biz)  
e-mail: [marketing@inforbiz.biz](mailto:marketing@inforbiz.biz)

**infor - a fitness boost for your business**

[www.inforbiz.biz](http://www.inforbiz.biz)

**infor:**  
business solutions